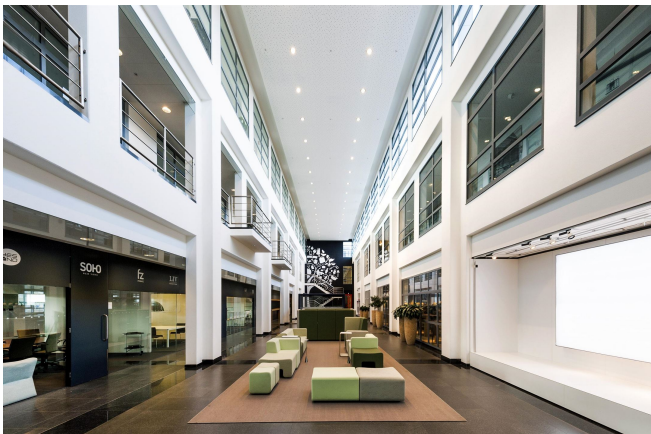




Kantoorgebouw White Point, Amsterdam



Categorie	Kantoor
Opdrachtgever	Syntrus Achmea Real Estate & Finance
Locatie	Amsterdam
Bouwkosten	Op te vragen
Architect	Graziozi Progetti

Projectomschrijving

Het kantoorpand White Point (gelegen aan de Laarderhoogtweg 25 te Amsterdam-ZO) bestaat uit 12.000 m² kantooroppervlak. vb&t heeft in 2007 het gehele kantoor compleet gerenoveerd. Hierna heeft V&D als huurder haar intrek genomen in het kantoor. Na beëindiging van het huurcontract van V&D heeft Syntrus Achmea het pand weer gereed gemaakt voor verhuur en geschikt gemaakt als multi-tenant kantoorgebouw. Stapsgewijs zijn de verdiepingen gerenoveerd, alle toiletten geüpgraded en is er een doucheruimte gerealiseerd. Inmiddels is het pand geheel verhuurd aan meerdere gebruikers.

Factsheet

- Circa 12.000 m²
- Renovatie in (deels) verhuurde toestand

Projectduur

- Eerste verbouwing: 2007-2008
- Tweede verbouwing: oktober 2016 - heden

Werkzaamheden vb&t

vb&t Projectmanagement heeft voor dit project vanaf de initiatieffase tot en met de nazorgfase het totale kosten- en projectmanagement verricht. Het project omvatte voor vb&t o.a. de volgende werkzaamheden:

- Planontwikkeling met externe adviseurs
- Kostenmanagement
- Selectie, prijs- en contractvorming
- Bouwcontrole gedurende realisatie
- Nazorg